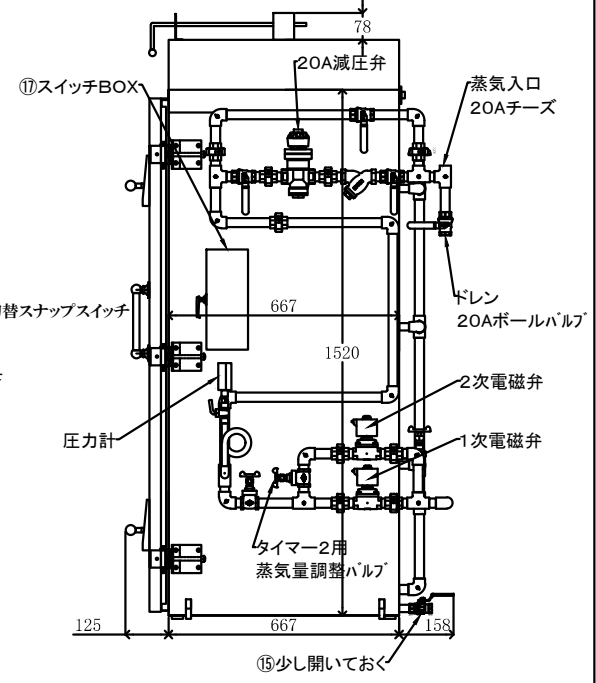
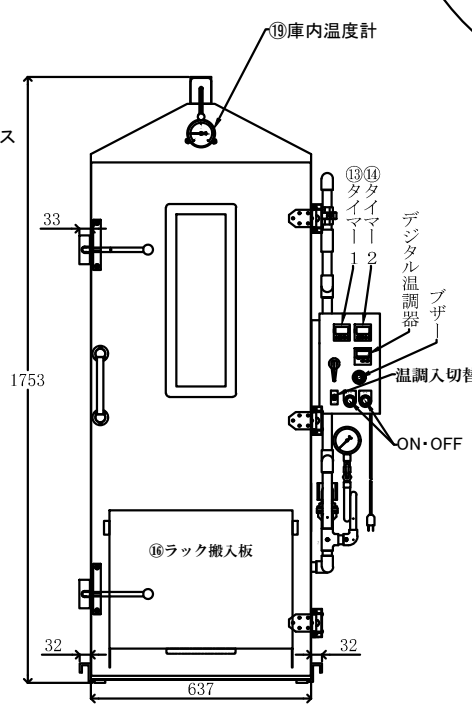
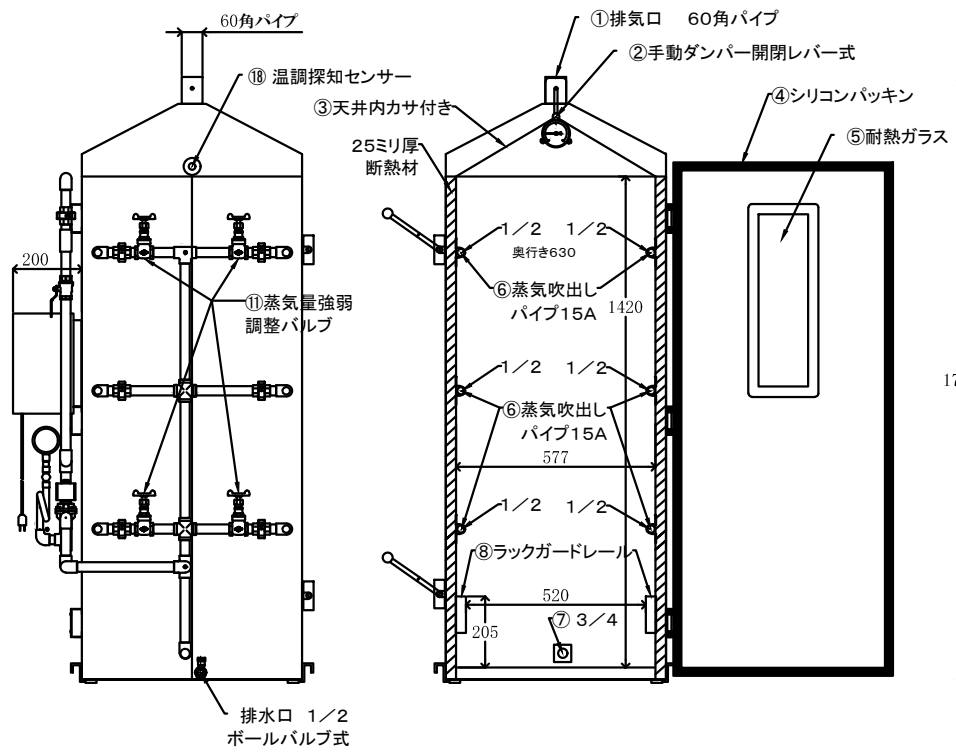
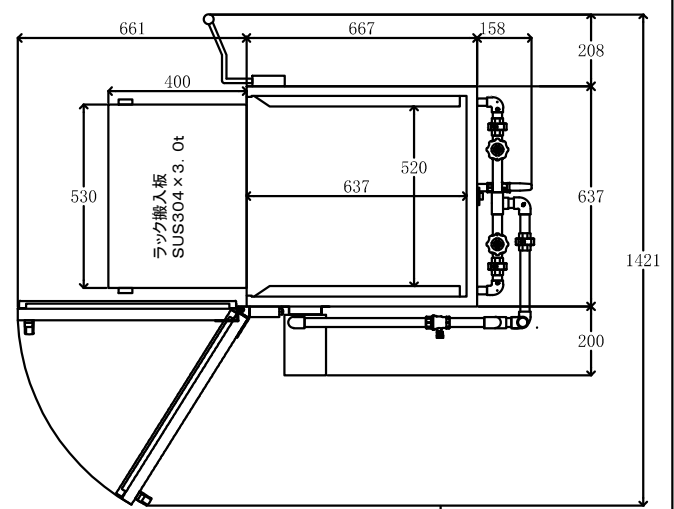


商品名	K-スリム2型 スチーマー WWBOX温調、減圧弁付、窓有り
本体外形寸法	870×950×H1753(扉締り時) 1425×1490×H1753(扉開き時)
使用蒸気量	60~70kg/時間
蒸気圧力	0.08Mpa以下
本体材質	SUS304、SUS430
制御BOX	全自動WWBOX温調付 単相100V 170W
配管	蒸気入口 20A、排水口 1/2
扉	正面向かって右開き・耐熱透明窓ガラス有り
ラック	庫内搬入時、傾斜有り

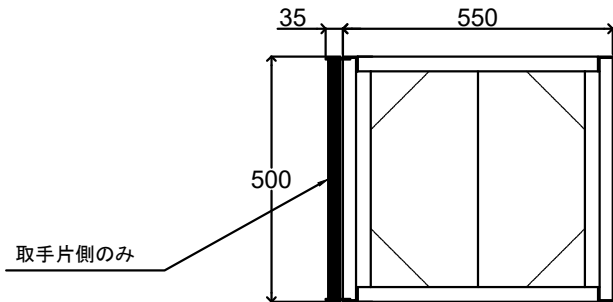


G20240130-K2-3

材質	-	三角波	R#	1/1	設計者	K-スリム2型 スチーマー WWBOX温調、減圧弁付、窓有り
線径	-	300 ANGLE P			設計	
設計	-				2010.11.26	(株)アラハタフードマシン
備考	-					

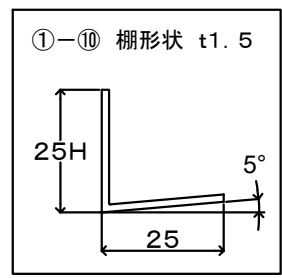
FORME-ASSY-00_150801.DWG

K-スリム2型専用(蒸し) 10枚差しステンラック承認図

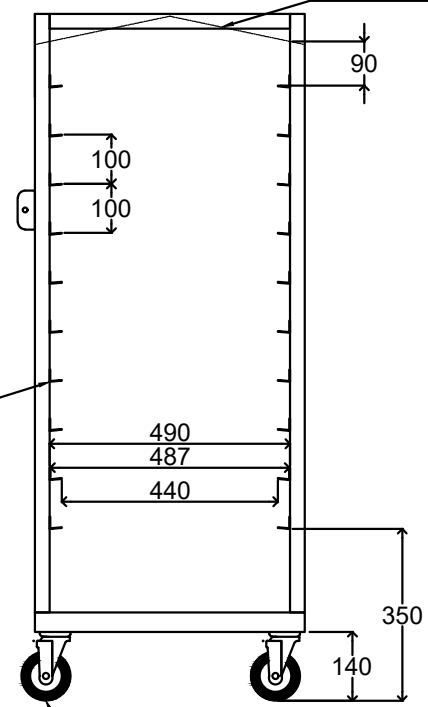
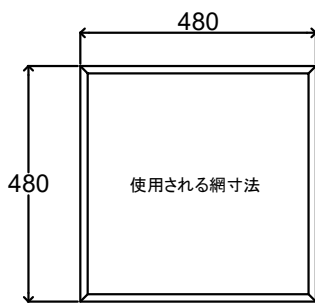


取手片側のみ

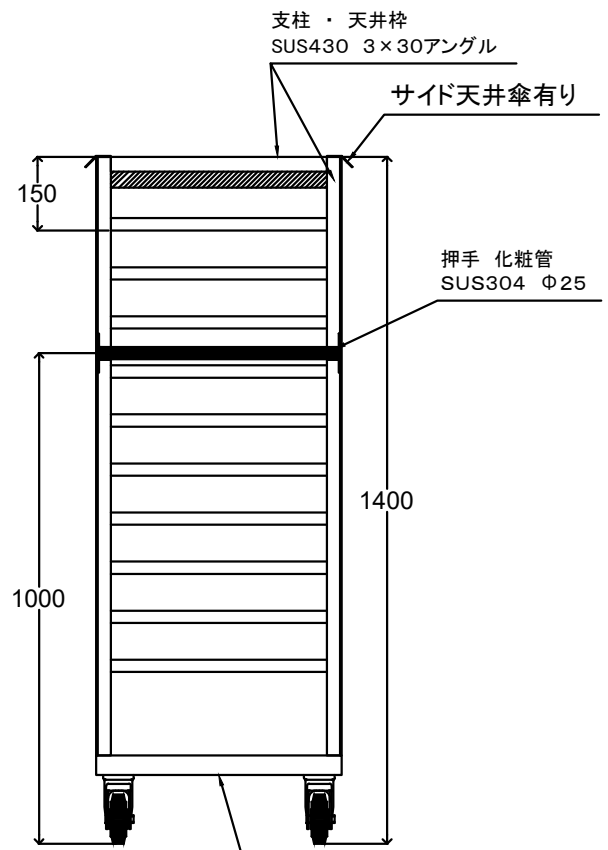
SUS430
0.5mm傘



棚①-⑩ SUS430
1.5×25×H25×497L



Φ100ストッパー無し
ステン自在金具黒耐熱ゴム車



支柱・天井枠
SUS430 3×30アングル

サイド天井傘有り

押手 化粧管
SUS304 Φ25

土台3×40アングル
SUS430研磨#400

RACK-K2-M10